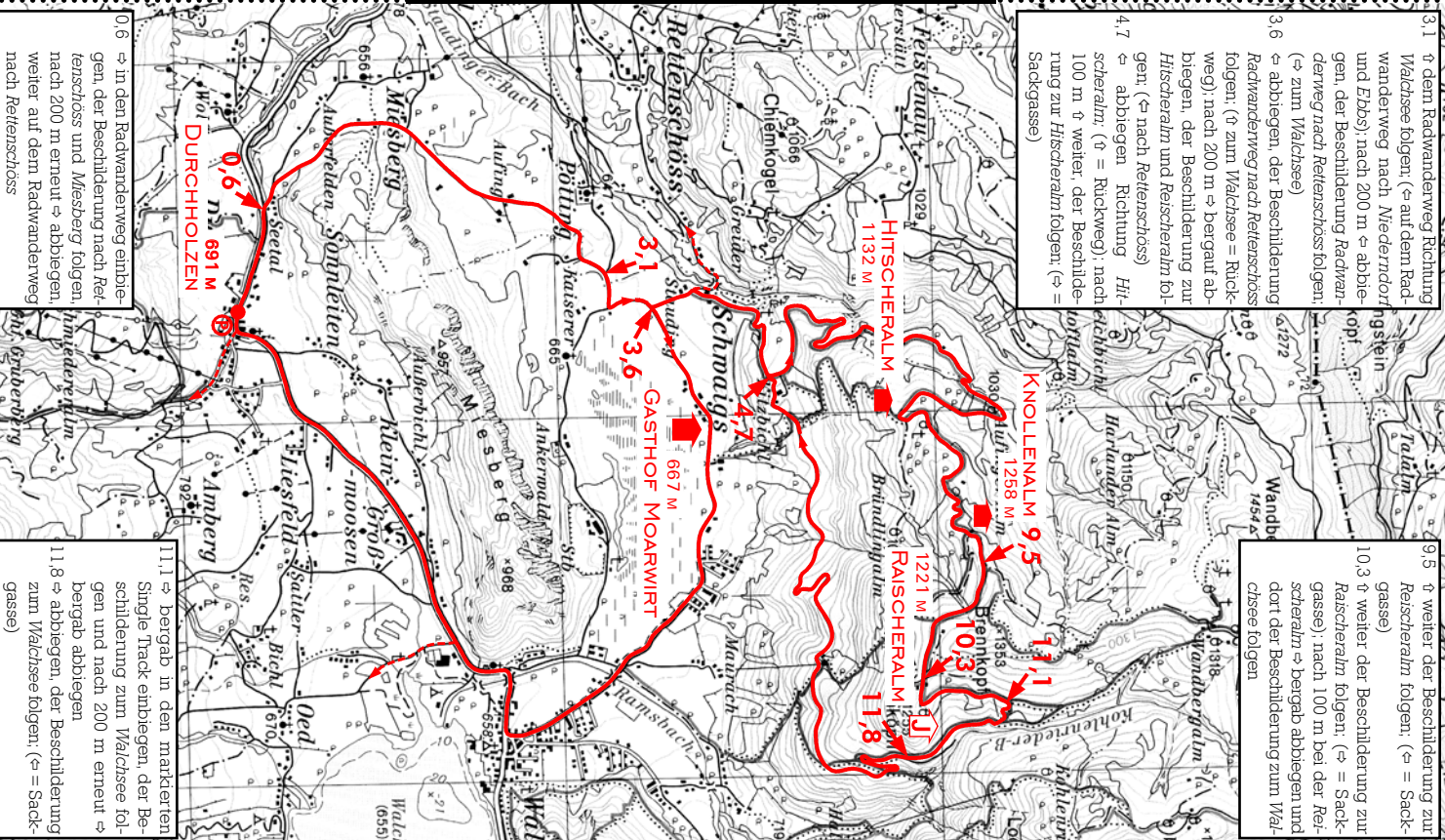


111 - RAISCHERALM

1 : 37.500
Österreichische Karte 91



0,6 ⇨ in den Radwanderweg einbiegen, der Beschleunigung nach Raitensschöss und Mesberg folgen, nach 200 m erneut ⇨ abbiegen, weiter auf dem Radwanderweg nach Raitensschöss

11,1 ⇨ bergab in den markieren Single Track einbiegen, der Beschleunigung zum Waldsee folgen und nach 200 m erneut ⇨ bergab abbiegen
11,8 ⇨ abbiegen, der Beschleunigung zum Waldsee folgen; (⇨ = Sackgasse)

3,1 ⇨ dem Radwanderweg Richtung Waldsee folgen; (⇨ auf dem Radwanderweg nach Niedermdorf und Ebbs); nach 200 m ⇨ abbiegen, der Beschleunigung Radwanderweg nach Raitensschöss folgen; (⇨ zum Waldsee)
3,6 ⇨ abbiegen, der Beschleunigung Radwanderweg nach Raitensschöss folgen; († zum Waldsee = Rückweg); nach 200 m ⇨ bergauf abbiegen, der Beschleunigung zur Hitscheralm und Raischeralm folgen; (⇨ nach Raitensschöss)
4,7 ⇨ abbiegen Richtung Hitscheralm; († = Rückweg); nach 100 m † weiter, der Beschleunigung zur Hitscheralm folgen; (⇨ = Sackgasse)

9,5 † weiter der Beschleunigung zur Raischeralm folgen; (⇨ = Sackgasse)
10,3 † weiter der Beschleunigung zur Raischeralm folgen; (⇨ = Sackgasse); nach 100 m bei der Raischeralm ⇨ bergab abbiegen und dort der Beschleunigung zum Waldsee folgen