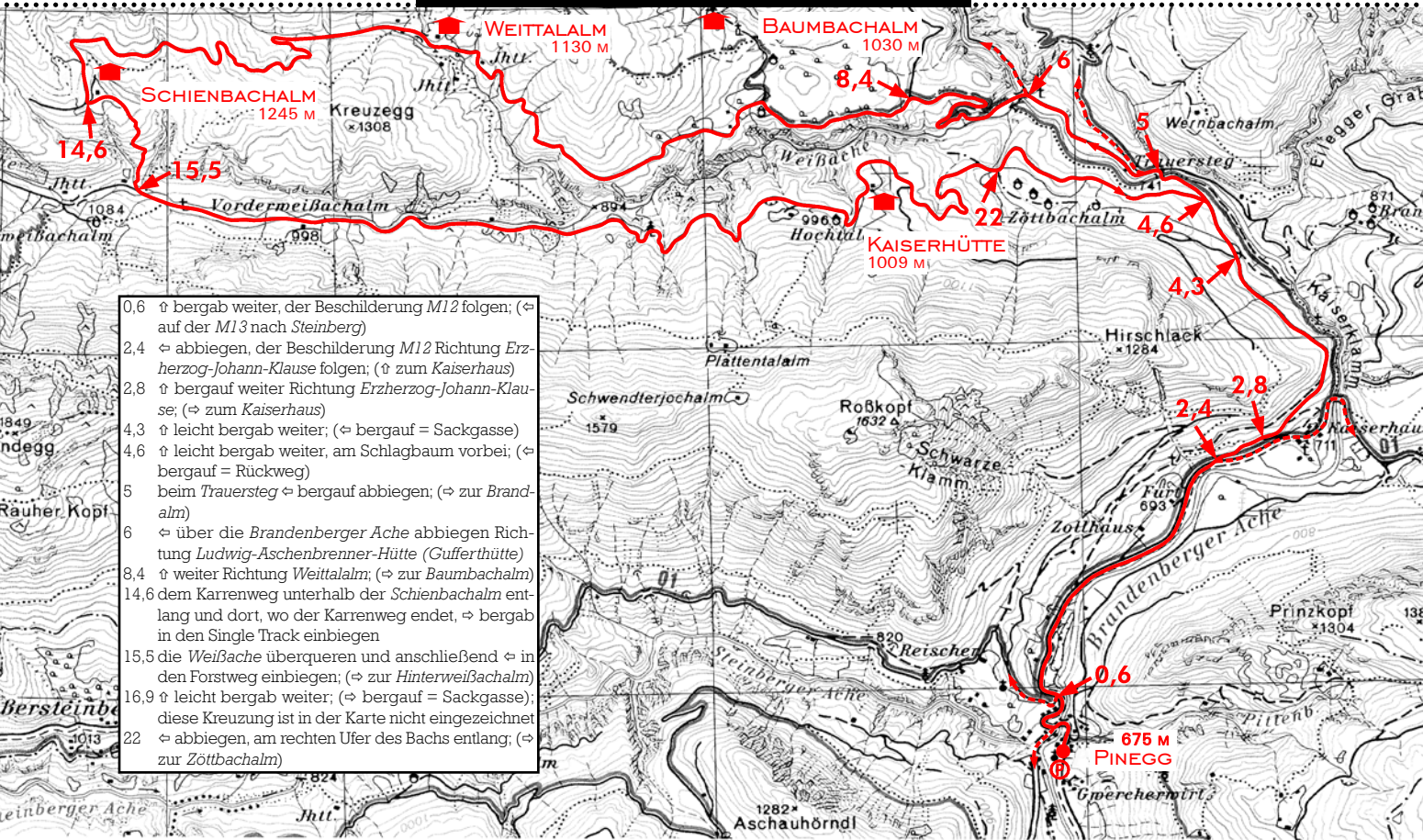


047 - SCHIENBACHALM

1 : 37.500
Österreichische Karte 88 • 89



- 0,6 † bergab weiter, der Beschilderung M12 folgen; (⇨ auf der M13 nach Steinberg)
- 2,4 ⇨ abbiegen, der Beschilderung M12 Richtung Erzherzog-Johann-Klause folgen; († zum Kaiserhaus)
- 2,8 † bergauf weiter Richtung Erzherzog-Johann-Klause; (⇨ zum Kaiserhaus)
- 4,3 † leicht bergab weiter; (⇨ bergauf = Sackgasse)
- 4,6 † leicht bergab weiter, am Schlagbaum vorbei; (⇨ bergauf = Rückweg)
- 5 beim Trauersteg ⇨ bergauf abbiegen; (⇨ zur Brandalm)
- 6 ⇨ über die Brandenberger Ache abbiegen Richtung Ludwig-Aschenbrenner-Hütte (Gufferthütte)
- 8,4 † weiter Richtung Weittalalm; (⇨ zur Baumbachalm)
- 14,6 dem Karrenweg unterhalb der Schienbachalm entlang und dort, wo der Karrenweg endet, ⇨ bergab in den Single Track einbiegen
- 15,5 die Weißbache überqueren und anschließend ⇨ in den Forstweg einbiegen; (⇨ zur Hinterweißbachalm)
- 16,9 † leicht bergab weiter; (⇨ bergauf = Sackgasse); diese Kreuzung ist in der Karte nicht eingezeichnet
- 22 ⇨ abbiegen, am rechten Ufer des Bachs entlang; (⇨ zur Zöttbachalm)